

PROTOKOL Z HLAVNEJ PREHLIADKY MOSTA

ZÁKLADNÉ ÚDAJE O MOSTE

ID mosta:	M2802	Názov mosta:	529003-005_most cez Čierny Hron v Č. Balogu -Dobroči
Komunikácia:	2395	Správca:	Banskobystrická regionálna správa ciest, a.s., Prevádzka Banská Bystrica
Správč. číslo:	005	Vlastník:	Banskobystrický samosprávny kraj
Kumulatívne st.:	5,172 km (2395)		
Kilometrovnikové st.:	5,147 km (DZ 5,0)		
Rok postavenia:	1951		
Dĺžka premostenia:	6,9 m		

DILATAČNÉ CELKY

Prehliadané:	M2802.01	Počet:	1 z 1
---------------------	----------	---------------	-------

ÚDAJE O ZHOTOVENÍ PREHLIADKY

Dátum prehliadky:	17.9.2018	Poveternostné podmienky: jasno
Teplota vzduchu:	18,00°C	
Teplota konštrukcie:	°C	
Zhotoviteľ prehliadky (organizácia, mená a funkcie pracovníkov)		
Banskobystrická regionálna správa ciest, a.s., Pre		Hric Miroslav

ZAŤAŽITEĽNOSŤ

Normálna:	20,0 t
Výhradná:	30,0 t
Výnimočná:	240,0 t
Dátum určenia:	1.1.1800

STAVEBNOTECHNICKÝ STAV

Pred prehliadkou:	4 - Uspokojivý
Po prehliadke:	5 - Zlý

PORUCHY

Časť / Prvok	Porucha / Poznámka	Výskyt	STS
A-Celkové pôsobenie			III
	<i>Mostnou konštrukciou preteká cez poškodenú izoláciu voda, bez výmeny HI poruchy mosta budú exponenciálne narastať- jeho stav je už teraz nezvratný -nutná výmena nosníkov z hľadiska korózie nosníkov z dôvodu neustáleho zatekania cez konštrukciu mosta</i>		
B-Spodná stavba			IV
B-Spodná stavba	1106-Nežiadúca vegetácia	DCM 01	III
	<i>na vtoku pri 1.opore na začiatku kríkový porast cca 3m2</i>		
Bc-opory	302-Inkrustácie	DCM 01	IV
	<i>lokálne na driekoch so stopami zamokrenia</i>		

Bc-opory	303-Vlhké škvrny	DCM 01	III
	pod ÚP na 2. opore v mieste rozšírenia mosta na vtoku		
Bc-opory	315-Rozpad betónu	DCM 01	III
	2/3 povrchu v rozširujúcej vtokovej časti 2. opory		
Bc-opory	316-Erózia betónu účinkom prúdiacej vody	DCM 01	IV
	hlboké podmytie 2.opory v mieste styku rozšírenia s pôvodnou časťou mosta, priebežná ryha v rozšírenej časti		
C-Nosná konštrukcia			V
C-Nosná konštrukcia	302-Inkrustácie	DCM 01	IV
	kvaple v stykoch prefabrikátov Hájek v okolí pozdl. osi mosta		
C-Nosná konštrukcia	304-Záclony	DCM 01	III
	na čelách, na odtoku mierne zavlhnutie pod rímsou		
C-Nosná konštrukcia	315-Rozpad betónu	DCM 01	V
	výskyt poruchy na nosníku výtokovej strany v podhlade na 40% plochy sprevádzaný stratou ochrannej funkcie krycej vrstvy s obnažovaním výstuže		
C-Nosná konštrukcia	501-Nedostatočné krytie betonárskej výstuže	DCM 01	V
	Výskyt poruchy v podhlade NK na 40% celkovej plochy		
C-Nosná konštrukcia	502-Obnažená betonárska výstuž	DCM 01	V
	obnažená pozdĺžna výstuž na 4 nosníkoch , výstuž oslabená koróziou		
C-Nosná konštrukcia	511-Korózia betonárskej výstuže	DCM 01	V
	na prvom nosníku na výtoku častý výskyt korózie 60% výstuže s oslabením plochy výstuže avšak so zachovaním únosnosti, na ďalších nosníkoch detto s poškodením cca 35% plochy- proces korózie je nezvratný- potrebná výmena nosníkov		
D-Mostný zvršok			V
D-Mostný zvršok	1106-Nežiadúca vegetácia	DCM 01	III
	popri rímse v škárach uchytená vegetácia		
Da-Vozovka	613-Pozdĺžne trhliny	DCM 01	III
	v stredovej špáre vozovky		
Da-Vozovka	651-Nadmerná hrúbka vozovky	DCM 01	III
	kryt 5 cm pod úrovňou OP		
Dc-Izolácia	631-Porušená hydroizolácia	DCM 01	IV
	Porušená hydroizolácia pôsobením mechanických účinkov a starnutím materiálu		
De-rímsa	315-Rozpad betónu	DCM 01	V
	80% povrchu zvetralý s viditeľnou výstužou, na konci rímasy vpravo obitá rímsa s uvoľnenou stojkou zábradlia		
De-rímsa	345-Biologická korózia betónu	DCM 01	III
	na čele výtokovej rímasy uchytené machy -7% plochy čela		
E-Ložiská, kĺby, iné uloženie			
	uloženie na lepenke		
F-Mostné závery			
	podpovrchové		

G-Odvodnenie mosta*sklonom mosta***H-Ostatné príslušenstvo mosta****IV**Ha-mostné zábradlie, zábradľové
zvodidlo1006-Chýbajúce prvky zábradlia alebo
zvodidla

DCM 01

IV

*kotvenie poslednej stojky na výtok. rímse uvoľnené***J-Okolie mosta***zanesený a zarastený potok na vtoku mosta***Celkové hodnotenie mosta:****5**

HODNOTENIE STAROSTLIVOSTI O MOST

bežné prehliadky vykonávané, údržba zanedbaná

NÁVRHY NA ODSTRÁNENIE PORÚCH

Vyčistenie a zalatie trhlín v stredovej škáre vozovky

vyčistenie škár pri rímse od vegetácie, pri 1. opore na vtoku
zlikvidovať kríkový porast

dobetónovanie rozbitej rímasy na konci vľavo s ukotvením
stĺpika zábradlia v betóne

NÁVRH NA VYKONANIE DOPLŇUJÚCICH ČINNOSTÍ


Most zaradiť do rekonštrukcie vzhľadom na koróziu na nosníkoch a výmena mostného zvršku

DOPLŇUJÚCE INFORMÁCIE / POZNÁMKA

STS 4

PRÍLOHY:

Príloha 1 - Fotogaléria prehliadky

V.....Ladomerskej Vieske.....dňa 12.08.2019.....Podpis: 

Príloha 1 - Fotogaléria prehliadky



Názov: Most 2395-05(11).JPG

Konštrukčný prvok:



Názov: Most 2395-05(17).JPG



Názov: Most 2395-05(36).JPG

Konštrukčný prvok:



Názov: Most 2395-05(16).JPG



Názov: Most 2395-05(22).JPG

Konštrukčný prvok:



Názov: Most 2395-05(15).JPG



Názov: Most 2395-05(27).JPG

Konštrukčný prvok:



Názov: Most 2395-05(24).JPG



Názov: Most 2395-05(35).JPG

Konštrukčný prvok:



Názov: Most 2395-05(33).JPG



Názov: Most 2395-05(32).JPG

Konštrukčný prvok:



Názov: Most 2395-05(21).JPG



Názov: Most 2395-05(31).JPG

Konštrukčný prvok:



Názov: Most 2395-05(30).JPG



Názov: Most 2395-05(19).JPG

Konštrukčný prvok:



Názov: Most 2395-05(12).JPG



Názov: Most 2395-05(29).JPG

Konštrukčný prvok:

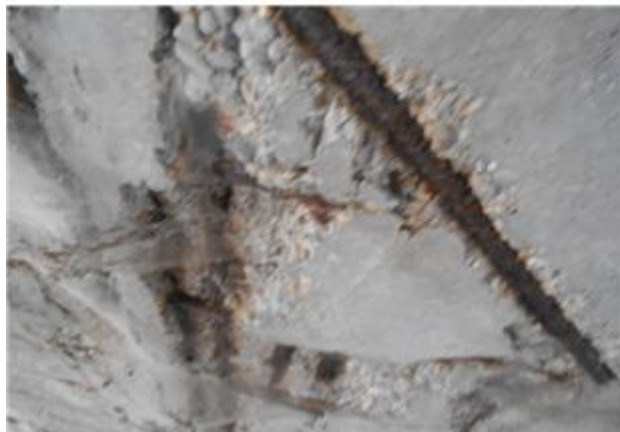


Názov: Most 2395-05(18).JPG



Názov: Most 2395-05(10).JPG

Konštrukčný prvok:



Názov: Most 2395-05(26).JPG



Názov: Most 2395-05(25).JPG

Konštrukčný prvok:



Názov: Most 2395-05(13).JPG



Názov: Most 2395-05(23).JPG

Konštrukčný prvok:



Názov: Most 2395-05(34).JPG



Názov: Most 2395-05(20).JPG

Konštrukčný prvok:



Názov: Most 2395-05(28).JPG



Názov: Most 2395-05(14).JPG

Konštrukčný prvok: